



NEO 80 Teleskop

Mit dem Ergänzungs-Set NEO 80 Teleskop setzen Sie Türen und Räume elegant in Szene. Die Technik bewegt präzise mehrflügelige Türen parallel und sorgt für ein zügiges und müheloses Öffnen und Schließen großer Durchgänge. In geöffneter Position stehen die Türflügel platzsparend hintereinander, auch in einer Wandtasche.



Ergänzungs-Set

Artikelnummer

NEO 80 Teleskop 2-fach

NEO80+T2

Ergänzungs-Set 2-fach Teleskop besteht aus:



Mitnehmer 1
203009-1



Mitnehmer 4
203009-4



Umlenkeinheit
203009/1/4, 2 Stück



Führungsrolle für nebeneinanderlaufende Türen
15 mm, 204129



Führungsrolle auf Flansch
15 mm, 18129



Zahnriemen
05M, 3 m



Stellschrauben M8x40
4 Stück



Befestigungsmaterial

Ergänzungs-Set

Artikelnummer

NEO 80 Teleskop 3-fach

NEO80+T3

Ergänzungs-Set 3-fach Teleskop besteht aus:



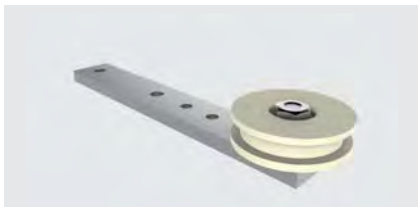
Mitnehmer 1
203009-1



Mitnehmer 2
203009-2, 2 Stück



Mitnehmer 4
203009-4



Umlenkeinheit
203009/1/4, 4 Stück



Führungsrolle für nebeneinanderlaufende Türen
15 mm, 204129



Führungsrolle auf Flansch
15 mm, 18129



Zahnriemen
05M, 6 m



Stellschrauben
M8x40, 6 Stück



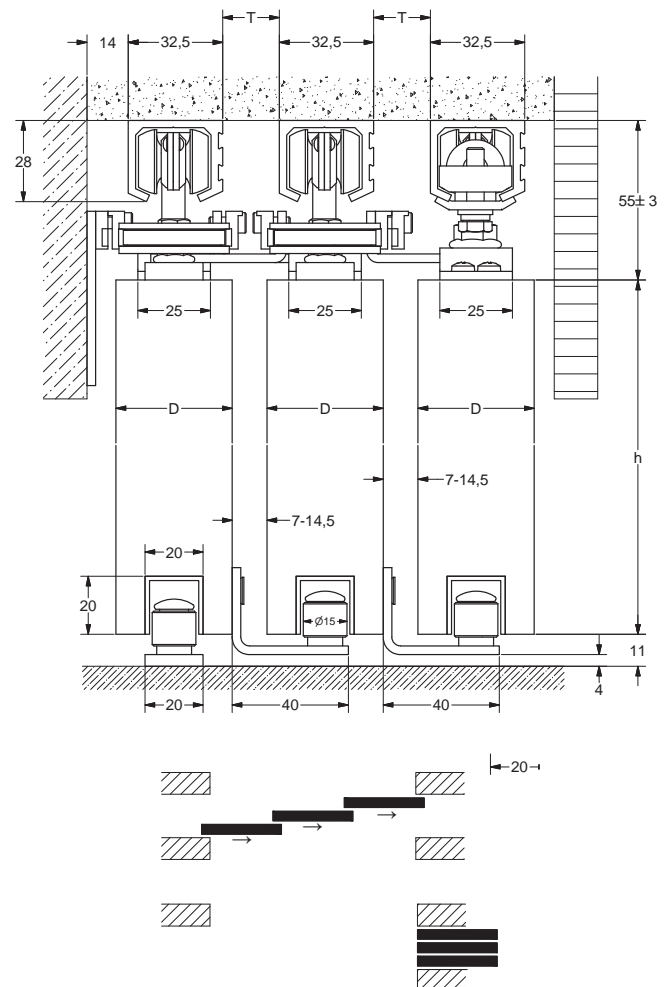
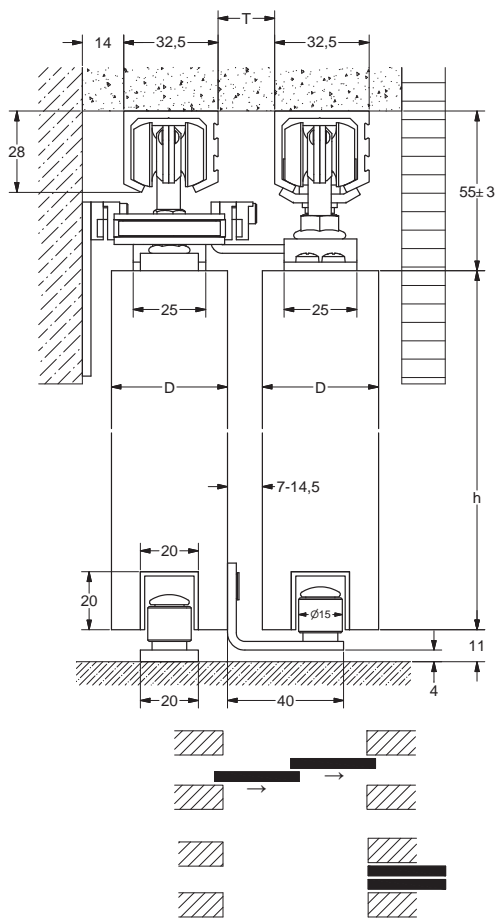
Befestigungsmaterial

Optionale U-Schiene für 2-fach und 3-fach Teleskop:



Technische Hinweise

Aufbauhöhe	55 ± 3 mm
Türflügelbreite	minimale 600 mm maximale 1200 mm
Erhältlich für 2- und 3 flügelige Anlagen	
Laufschiene(n)längen auch unabhängig vom Basis-Set	
Türstärken	35 – 50 mm
Optionale Führungs-U-Schiene 19123D1	
Maximales Gewicht je Türflügel bei 2-fach Teleskop	80 Kg
Maximales Gewicht je Türflügel bei 3-fach Teleskop	55 Kg
Für ein Ergänzungs-Set NEO 80 Teleskop werden zwei bzw. drei ALU 80 NEO Basis-Sets benötigt	



Höhenschnitt
Ergänzungs-Set NEO 80 Teleskop